

Human Life Care

CORPORATE PROFILE

ヒューマンライフケア株式会社 事業案内



「笑顔」と「こころ」いつでも人が真ん中

すべての人を尊重し、いつでも笑顔で触れあおう。いつでも互いを思いやろう。いつでもそっと支えあおう。



ヒューマンライフケアの「理念」は、ご利用者様と、そのご家族様、そして私たちスタッフなどヒューマンライフケアにかかわるすべての人に対する、すべての行動の指針となるものです。

サステナビリティビジョン

Sustainability Vision

少子高齢化が加速し、めまぐるしく変化する社会環境において、多様化するニーズに応じてまいりました。これからもご利用者様とご家族はもちろん、スタッフ、地域の方々まですべての関係者が自分らしい生き方を実現できる豊かな社会をつくっていくことで、社会と共にサステナブルな成長を目指します。

ヒューマンライフケアの重点課題

Our Focus Issues

2015年に国連サミットで採択された、2030年までに達成すべき「持続可能な開発目標（SDGs）」。
 私たちが目指す豊かな社会の実現は、SDGsの目標3「すべての人に健康と福祉を」の達成に貢献します。
 私たちは目標3への貢献を軸に、「介護・子育て支援サービス」「介護教育」の2つの側面から重点的に右記のゴールに取り組んでいきます。



「笑顔」と「こころ」
 いつでも人が真ん中



介護・子育て支援サービスの提供

介護教育の提供



会社概要

Company Profile

商号	ヒューマンライフケア株式会社
設立	2010年4月1日 ※介護事業開始は1999年4月(ザ・ヒューマン株式会社として)
代表者	代表取締役 瀬戸口 信也
資本金	1,000万円

住み慣れた地域で、笑顔で暮らし続けられるサービスを

私たちヒューマンライフケアは、サービスをご利用される方はもちろん、ご家族や地域の方々、そしてサービスをご提供するスタッフ一人ひとり、関わる全ての人々が笑顔であることを理念としています。人と人との温かいつながりを大切にしながら、豊かな社会づくりに貢献して参ります。

介護事業においては、介護が必要となっても住み慣れた地域で変わりなく安心して笑顔で暮らし続けて頂くことができるよう、医療・介護・住まい・生活支援のサービスを地域の中で重層的に提供できる体制の構築をスピードアップして進めて参ります。

少子高齢化の急速な進行に伴い、スタッフの確保がきわめて重要な課題となっています。私たちはこの課題に対処するため、「人を育て社会へ送り出すヒューマングループ」の一員として、人財の育成と定着に全力を尽くします。並行して、海外からの介護人材の受入と育成、IoT・AIといった先進技術の導入による現場の生産性向上にも先駆的に取り組んでまいります。

今後も一層のご理解とご支援を賜りますようお願い申し上げます。

ヒューマンライフケア株式会社
代表取締役

瀬戸 啓也



会社沿革

Company History

1999年 4月	ザ・ヒューマン株式会社において、神戸市北区・東京都葛飾区にて、措置制度として訪問介護を開始
2000年 4月	介護保険制度設立と同時に、全国で訪問介護事業ならびに居宅介護支援事業を開始
2001年 12月	デイサービスの第1号店を銭湯改装型で開始(東京都足立区)
2003年 4月	ザ・ヒューマン株式会社からヒューマン・タッチ株式会社(現・ヒューマンリソシア株式会社)に事業移管
11月	ヒューマン・タッチ株式会社が、ヒューマンリソシア株式会社へ社名変更
2004年 4月	グループホーム1号店(ヒューマンライフケア 大倉湯グループホーム)を北海道札幌市北区に開設
10月	親会社であるヒューマンホールディングス株式会社が、JASDAQに株式上場
2006年 8月	小規模多機能型居宅介護1号店(ヒューマンライフケア みのお乃宿)を大阪府箕面市に開設
2007年 10月	特定施設入居者生活介護1号店(ヒューマンライフケア 千葉院内の郷)を千葉県千葉市中央区に開設
2010年 4月	デイサービスフランチャイズ事業を開始
7月	ヒューマンリソシア株式会社から、ヒューマンライフケア株式会社が介護事業を承継
2011年 6月	ヒューマンインターナショナル株式会社から、子育て支援事業を承継
11月	ヒューマンアカデミー西調布保育園(東京都認証保育園)を東京都調布市に開設
2013年 4月	介護教育事業として、東京都新宿区にてヒューマンライフケアカレッジを開校
2018年 2月	介護サービスの提供について、情報セキュリティマネジメントシステムの国際規格「ISO9001:2015」、情報セキュリティマネジメントシステムの国際規格「ISO27001:2013」の認証を更新(認証機関:SGSジャパン株式会社)
2020年 5月	介護教育事業として、千葉県流山市に技能実習生向け研修施設「ヒューマンライフケア流山国際研修センター」を開設
2020年 9月	特定技能登録支援事業を開始

介護事業

ヒューマンライフケア

さまざまなご希望に対応する、幅広い介護サービスを展開しています

居宅サービス

ご自宅での生活を末永く続けていただくためのサービスです



デイサービス(通所介護)

日帰りで通い、入浴・お食事・機能訓練やレクリエーションなどのサービスをご提供することで、ご自宅での暮らしを末長く続けていただくためのお手伝いをしています。



訪問介護(ホームヘルプサービス)

ご自宅で自立した生活を続けていただくために、ホームヘルパーがご自宅へ訪問し、生活援助・身体介護のサービスをご提供しています。



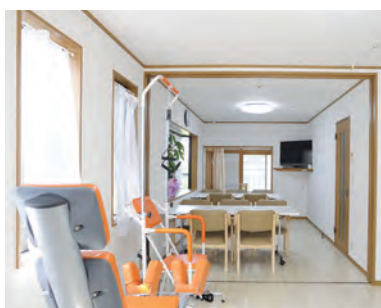
ケアプラン作成(居宅介護支援)

要介護または要支援の認定を受けた方へ、介護支援専門員(ケアマネジャー)がご本人様・ご家族様のご希望や状況を伺いながら常に最適なケアプランを作成し、各事業者との連絡・調整を行います。



訪問看護

主治医やケアマネジャー、薬剤師、歯科医師などと連携し、看護師や理学療法士・作業療法士が利用者の自宅へ訪問し、その方の病気や障がいに応じた看護やリハビリを行います。ヒューマンライフケアのデイサービス等介護施設に併設することで、介護・看護の両面から、利用者とその家族を支えます。



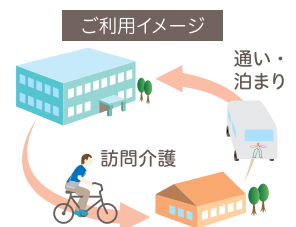
デイサービス フランチャイズ

ヒューマンライフケアが長年培ってきた「近隣事業所(ケアマネジャー)との人脈」「人材採用」「サービス利用者の確保」「コンプライアンス遵守」などのノウハウを、地域に根ざしたフランチャイズ事業でご提供しています。



小規模多機能型居宅介護

ご自宅での生活を続けながら「通い」「宿泊」「訪問介護」のサービスを自由に組み合わせ、月額制でご利用いただける地域密着型サービスです。



看護小規模多機能型居宅介護

小規模多機能型居宅介護の「通い」「宿泊」「訪問介護」に「訪問看護」を加えたサービスです。介護度や医療ニーズの高い方へ、より柔軟にご対応いたします。



施設サービス 施設にて24時間・365日暮らしを見守るサービスです



介護付有料老人ホーム（特定施設入居者生活介護）

郊外でこころ安らぐご自宅＝“郷(さと)”、
街の中心で人が集う“樹(き)”。
2つのブランドで、ご本人様もご家族様も安心して暮らし続けられる環境をご提供しています。



グループホーム（認知症対応型共同生活介護）

認知症と診断された方へ、家庭的な雰囲気の中でそれぞれの個性を尊重し、自立した暮らしを送ることができる住まいをご提供することにより、認知症状の進行を穏やかにするとともに、ご家族の介護負担軽減も目指しています。



子育て支援事業

ヒューマンアカデミー 保育園

ヒューマングループのノウハウを活かし、安心できる保育環境をご提供しています



認可・認証保育所／事業所内保育所運営

安心・安全な環境のなかでこどもの自立の芽を育て、保護者とともにこどもの未来を考え、「成長の環」を無限にひろげる保育を運営理念に、親子の成長を支える各自治体の認可・認証保育所、および事業所内保育施設の運営を行っています。

介護教育事業

介護・教育のノウハウを結集し、各種講座・研修プログラムをご提供しています



介護人材育成等 各種研修プログラム運営 外国人介護人材 教育サービス 外国人介護人材向け研修施設運営

ヒューマンライフケアが培ってきた介護サービスのノウハウと、ヒューマングループの根幹である「教育」をもとに、法人・団体に向けた介護人材育成講座の運営や、介護に関連する研修プログラムの開発・実施、外国人介護人材への入国前・入国後法定講習を行うほか、千葉県流山市にて外国人介護人材のための研修施設を運営しています。

特定技能登録支援事業

外国人就業者の在留資格変更手続や、介護・日本語に関する教育を提供いたします



「特定技能」在留資格を持つ外国人は、「特定産業分野」と呼ばれる特定の業種での就業が認められています。ヒューマンライフケアは特定技能の登録支援機関として、外国人材を受け入れる法人・個人（特定技能所属機関）に代わり支援計画を作成するほか、その活動を安定的かつ円滑に行うための支援をいたします。また、日本国内の介護施設で就業中の外国人に向け、在留資格を「特定技能」に変更するための全面的なサポートを行うとともに、在留資格取得に必要な「介護技能評価試験」「介護日本語評価試験」の対策や、日本語教育プログラム、介護福祉士国家試験対策など各種教育プログラムをご提供しています。

※登録番号：20 登 -004950

ヒューマングループのご紹介

「人を育てる」事業と「人を社会に送り出す」事業とをひとつに。

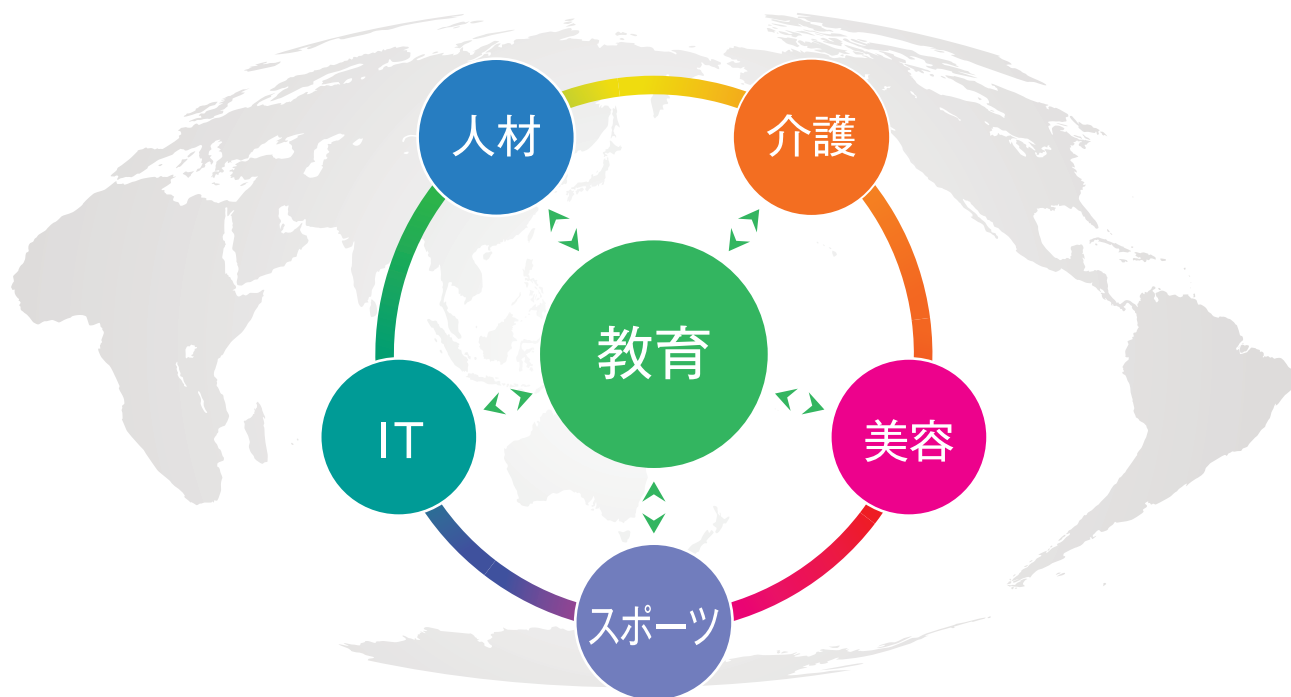
これがヒューマングループのビジネスモデルです。

学ぶだけで終わらない。働く場所を見つけるだけで終わらない。

学んだことを活かして働き、さらに学ぶ。そんな場を数多く手がけてきました。

誰もが自分らしい生き方を実現できる豊かな社会をめざして。

これからも日本のみならず世界の発展に貢献します。



教育 通学講座およびeラーニング（幼児・児童・専門学校・リカレント）・留学・保育所運営・研修・翻訳・通訳

人材 人材派遣・人材紹介・転職サイト運営・RPA導入支援・業務受託

介護 介護施設運営・介護教育

美容 ネイルサロン運営・商品開発および販売

スポーツ Bリーグプロバスケットボールチーム運営「大阪エヴェッサ」・プロeスポーツチーム運営「Crest Gaming」

IT システム開発運用・企画制作・デジタルマーケティング

ヒューマンライフケア株式会社は

東証 JASDAQ スタンドアード市場上場 ヒューマンホールディングス株式会社※の 100% 子会社です

※証券番号：2415



ヒューマンライフケアのシンボルマークは「人を受け入れ、幸せを伝える姿勢」をあらわしています

ヒューマンライフケア株式会社

Human Life Care Co., Ltd.

東京本社 〒160-0023 東京都新宿区西新宿七丁目 5 番 25 号 西新宿プライムスクエア 1 階 TEL : 03-6846-0223(代表)

<https://human-lifecare.jp>



※介護サービスの提供について